

## Závěrečná zpráva o realizaci projektu

### Výmalba kostela Šitbořice

#### a) Stručný popis realizovaného projektu

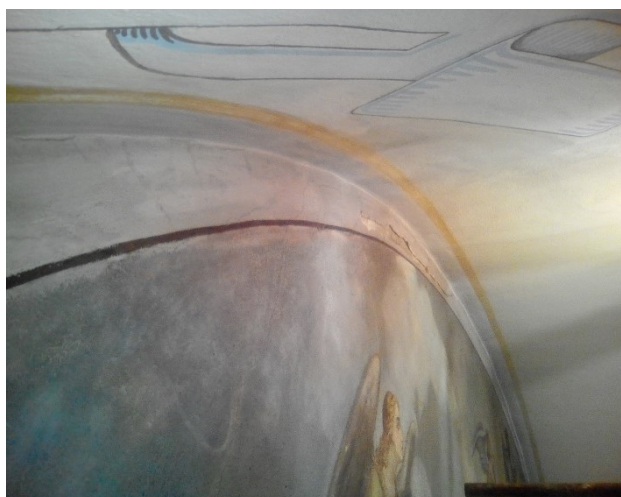
Kostel sv. Mikuláše v Šitbořicích, který nahradil starší, stavebně technicky a kapacitně nevyhovující stavbu, byl vysvěcen 28. září 1913. Jedná se o jednolodní novorománskou stavbu. Je obdélníkového půdorysu, 40 m dlouhý, 14 m široký a 20 m vysoký s půlkruhovým ukončením presbytáře a čtyřbokou, 40 m vysokou věží v průčelí. Uvnitř je kostel zaklenut valenou klenbou s výsečemi, apsida je zaklenuta konchou. Převážná část vybavení kostela pochází z doby výstavby. Hlavní oltář je dílem Jana Valentiniho ze Židlochovic z roku 1911, oltářní obraz sv. Mikuláše je dílem akademického malíře prof. Augustina Němečka. Boční oltáře jsou zasvěceny Božskému Srdci Páně a Panně Marii Lurdské. Pod kůrem je oltář Svaté rodiny s Božím hrobem. Fresku na vítězném oblouku vytvořil pan Petrák z Koněšína. Figurální malba je dílem akademického malíře Pokorného z Tišnova.

Výmalba kostela, v celém rozsahu obnovená naposledy před 43 lety, byla před zahájením prací zaprášená a znečištěná, v některých místech byla poškozená vzlínající vlhkostí, prasklinami nebo nesoudržností omítky, zasekáním elektroinstalace a následnými lokálními vysprávkami. Po povrchu stěn byly provedeny rozvody ozvučení. Před zahájením prací na obnově výmalby byly osekány spodní partie omítek na stěnách a zdivo bylo ponecháno obnažené k proschnutí.

Práce na obnově výmalby byly provedeny v prvním pololetí roku 2020. V první fázi bylo položeno po obvodu kostela zatrubkování pro rozvody ozvučení a byly provedeny sanační omítky v soklových partiích stěn. Dále bylo postaveno lešení a provedeny vlastní práce na obnově výmalby, které zahrnovaly jednak konzervaci a rehabilitaci olejových obrazů na klenbě kostela, jednak obnovu výmalby kleneb a stěn včetně šablonového dekoru. Bylo provedeno čištění maleb, oprava prasklin a nesoudržných míst a poté vlastní malířské práce. Při obnově bylo v maximální možné míře respektováno původní řešení výmalby.

Fotodokumentace – stav před realizací

(Detaily poruch výmalby)



Fotodokumentace – po dokončení

(Pohled do presbytáře, na klenbu a ke kůru)



## **b) Celkové vyhodnocení splnění účelu**

Účelem realizovaného projektu bylo zachování a komplexní rehabilitace dobové kvalitní uměleckořemeslné výmalby interiéru kostela, který je významnou architektonickou dominantou obce. Tento účel byl zcela naplněn a tak došlo ke zlepšení celkového vzhledu interiéru, který je využíván pro bohoslužebné i kulturní účely (koncerty) a má i potenciál z hlediska cestovního ruchu. V rámci prací byla také provedena příprava pro realizaci kvalitního ozvučení prostoru.

## **c) Finanční vypořádání dotace**

Vyplněný formulář finančního vyúčtování je přílohou této závěrečné zprávy.

## **d) Výpis z účetnictví**

Výpis z účetnictví je přílohou této závěrečné zprávy.

## **e) Doložení propagace projektu**

Fotodokumentace dokládající propagaci projektu v souladu s Pravidly pro publicitu a Manuálem jednotného vizuálního stylu JMK je přílohou této závěrečné zprávy.

Potvrzuji pravdivost i správnost závěrečné zprávy.

V Šitbořicích dne 19. 10. 2020

Mgr. Jiří Topenčík, farář

Seznam příloh:

1. Finanční vypořádání dotace
2. Kopie dokladů prokazujících čerpání dotace
3. Výpis z účetnictví
4. Doložení propagace projektu